

COMUNE DI CASSINE  
PROVINCIA DI ALESSANDRIA

LAVORI DI RIPRISTINO STRADE COMUNALI  
PROGETTO DEFINITIVO - ESECUTIVO

**COMMITTENTE**  
**AMM.NE COMUNALE DI CASSINE**

**OGGETTO TAVOLA:**  
Planimetria intervento Strada Caranzano



IL COMMITTENTE

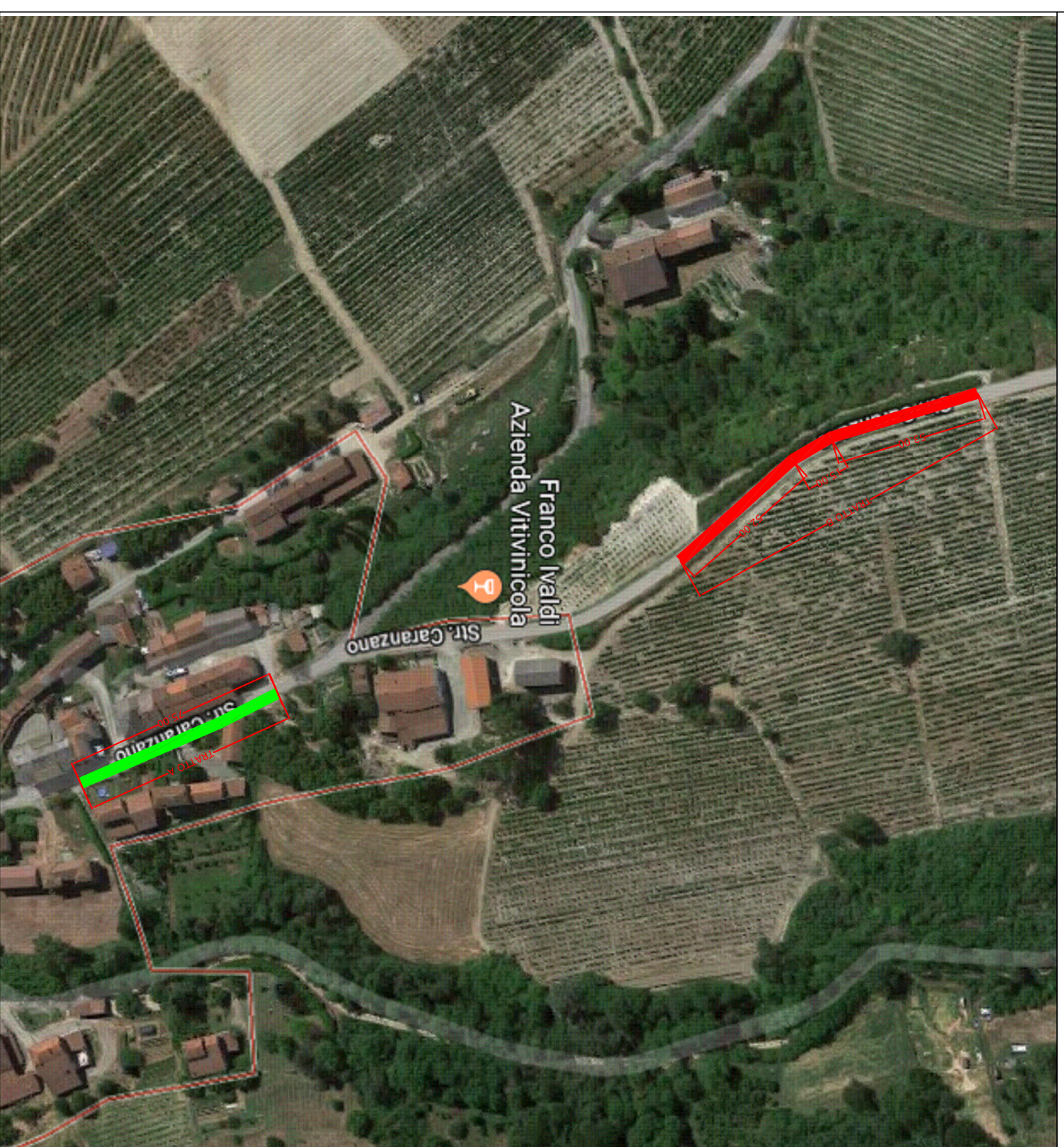
## IL TECNICO

4

# Planimetria generale SCALA 1:2 000

## LEGENDA

	Preparazione pavimentazione mediante lavatura e applicazione di resina epossidica e successivo rifinito del tappeto di calcestruzzo bituminoso dello spessore di cm.3, compresa stesa di emulsione bituminosa
	Realizzazione candeliera alla francese su banchina esistente, preparazione pavimentazione mediante lavatura e scopatura, rifacimento per livellamento buche e successivo rifinito del tappeto di calcestruzzo bituminoso dello spessore di cm.3, compresa stesa di emulsione bituminosa



### Planimetria intervento - TRATTO A

SCALA 1:1 000



## Planimetria intervento - TRATTO A

SCALA 1:1 000

